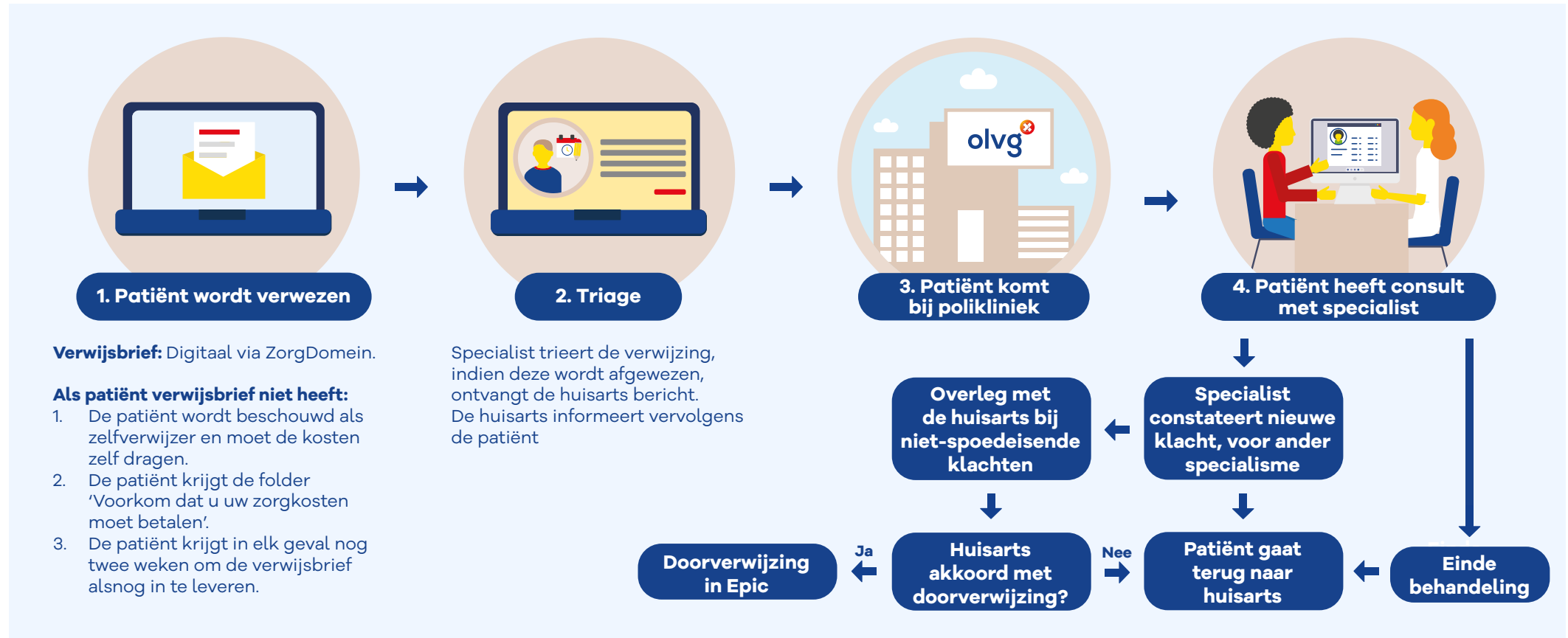


Verwijzen & de verwijsbrief



Wanneer moet de patiënt een verwijsbrief hebben?

1. Als een patiënt nieuw is en nog niet onder behandeling van de specialist
2. Als de specialist de behandeling heeft afgesloten, beoordeelt de huisarts opnieuw of er een verwijzing moet zijn, ook als het binnen een jaar is.

Geen verwijsbrief nodig als:

De behandeling gecontinueerd wordt, ook als dit langer dan een jaar is.

Geldige verwijzers:

- huisarts
- medisch specialist, arts-assistent
- arts voor verstandelijk gehandicapten
- bedrijfsarts (werkgerelateerde aandoeningen)
- psychiater (als patiënt in GGZ-instelling is)
- jeugdartsen
- verpleegkundig specialisten en Pa's
- tandartsen, orthodontisten (voor kaakchirurgische behandelingen)
- verloskundige (alleen Gynaecologie en Kindergeneeskunde binnen 10 dagen na partus)
- specialist Ouderengeneeskunde